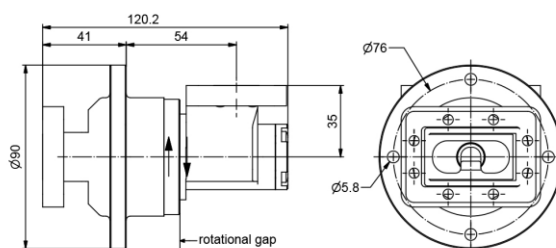


MWG100L-CPR137-G-M4-7.5GHz



射频通道部分参数

接口	CPR 137 / G 带螺纹的 M4
外形	L
频率范围	6.5-7.5 GHz
最大峰值功率	10 kw
平均功率(最大值)	3.5 kw
驻波比(最大值)	1.15
驻波比波动(最大值)	0.05
插入损耗(最大值)	0.1 dB
插入损耗波动(最大值)	0.05 dB
阶段波动(最大值)	2 deg

注: 如果未加压, 操作高度, 最大3000米; 负载VSWR, 最大2.0

机械部分参数

标准工作压差	2×10^5 Pa (2.0 bar)
泄漏率(最大值)	$10 \text{ cm}^3 / \text{分钟}$
最大转速	120 rpm
工作寿命(最小值)	10×10^6 转
起动扭矩(最大值)	0.7 Nm@常温下
旋转过程中的扭矩(最大值)	0.8 Nm@常温下
外壳材料	铝合金
外壳表面涂层	铬酸盐转化涂层
重量(约)	0.8 kg

工作环境

环境温度范围	-40°C~+70°C
最大相对湿度	95%
IP保护级别	IP64